



# RUBBER EXPANSION JOINTS

## KAUÇUK KOMPANSATÖRLER

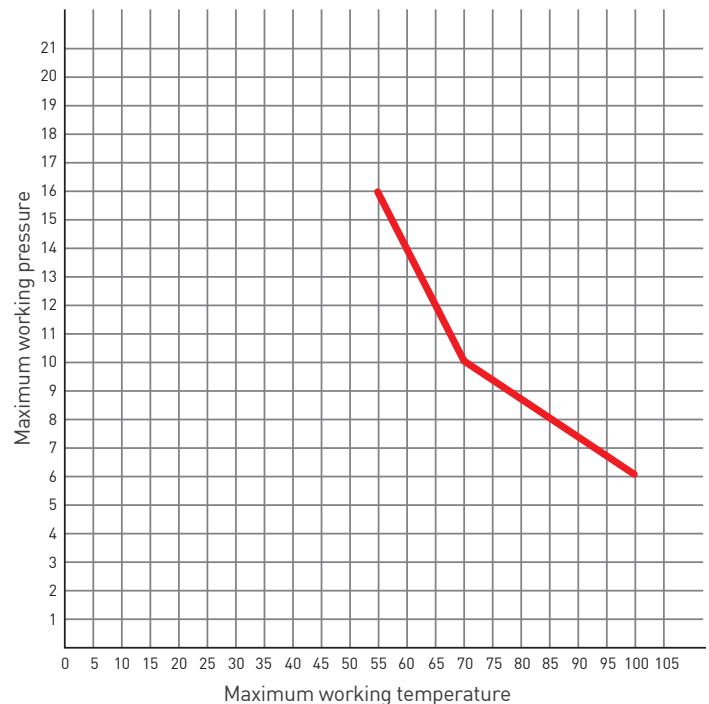
Rubber expansion joints can absorb vibration, noise and elongation in the pipeline. Due to its soft structure, it can absorb all type of movements. It prevents thermal elongation and protects the pipeline from water hammer. There is no need for any additional gasket due to rubber material and it is very easy to install with floating flanges. Rubber expansion joints are used up to 16 bar due to metal wire reinforcement.

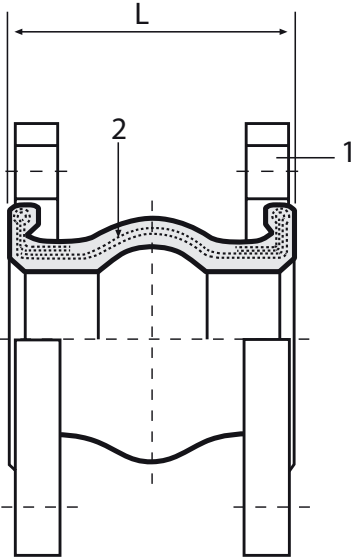
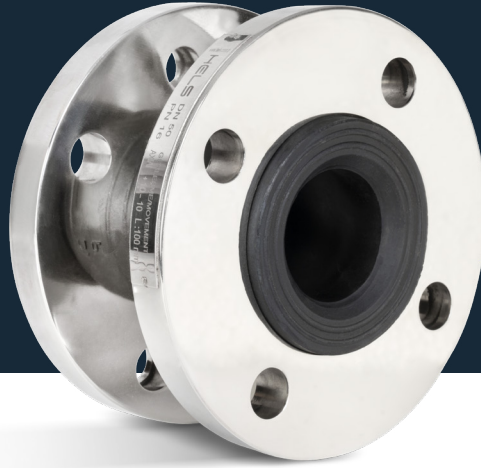
Kauçuk kompensatörler boru hatlarında oluşan titreşim ve gürültüyü absorbe eden ısıya dayanıklı genişleme elemanlarıdır. Yumuşak yapısından dolayı her yöndeki hareketi absorbe edebilir ve oluşan gürültüyü izole eder. Sistemdeki termal genişmeyi önlerken koç darbesine karşıda sistemi koruma özelliğine sahiptir. Kauçuğun yapısından dolayı ayrıca conta ve salmastra kullanımına gerek yoktur ve döner flanşları sayesinde montaj kolaylığı sağlamaktadır. Kauçuğun içerisindeki metal tel takviyesi ile maksimum 16 bara kadar dayanımı vardır.

<b>Connection</b>	Floating Flanged / Threaded
<b>Material</b>	EPDM, NBR, CR
<b>Nominal Diameter</b>	DN32(1 1/4")- DN600(24")
<b>Working Pressure</b>	Max. 16 barworking pressure depends on nominal size ad working temperature
<b>Working Temperature</b>	-10 +90°C
<b>Application</b>	Applications, Pumps, Fans, Chillers, Aşır Compressors, Marine Application, Iron and Steel Factories, Chemical Applications

<b>Bağlantı Şekli</b>	Döner Flanşlı
<b>Malzeme Yapısı</b>	EPDM, NBR, CR
<b>Nominal Çap</b>	DN32(1 1/4")- DN600(24")
<b>Basınç Değerleri</b>	Maksimum 16 bar çalışma basıncı, nominal çapa ve çalışma sıcaklığına bağlıdır.
<b>Sıcaklık Aralığı</b>	-10 +90°C' ye kadar
<b>Uygulama</b>	Pompalar, Vantilatörler, Soğutucular, Hava Kompresörleri, Tersaneler, Demir Çelik Endüstrisi, Kimyasal Uygulamalar

RUBBER EXPANSION JOINT PRESSURE DROP DIAGRAM





Part Description / Parça Tanımı	Pcs / Adet	Material / Malzeme
1 Flange / Flanş	1	St. 37.2
2 Bellow / Körük	1	EPDM, NBR, CR

HLS- KK.K	DIMENSIONS / BOYUTLAR																
	Ölçü/ Size	Length 1/ Boy 1 (mm)	Axial Eksenel (mm)	Lateral Yanal (mm)	Angular Açısal (°)	Length 2 Boy 2 (mm)	Axial Eksenel (mm)	Lateral Yanal (mm)	Angular Açısal (°)	Length 3 Boy 3 (mm)	Axial Eksenel (mm)	Lateral Yanal (mm)	Angular Açısal (°)	Length 4 Boy 4 (mm)	Axial Eksenel (mm)	Lateral Yanal (mm)	Angular Açısal (°)
DN25					100	+15/-20	15	10	130	+20/-20	20	15	150	+20/-30	25	15	
DN32	95	+10/-10	10	15	100	+15/-20	15	10	130	+20/-30	25	15	150	+30/-30	30	30	
DN40	95	+10/-10	10	15	100	+15/-20	15	10	130	+20/-30	25	15	150	+30/-30	30	30	
DN50	105	+10/-10	10	15	100	+15/-20	15	10	130	+20/-30	25	15	150	+30/-30	30	30	
DN65	115	+10/-10	11	15	100	+15/-20	15	10	130	+20/-30	25	15	150	+30/-30	30	20	
DN80	135	+10/-10	12	15	100	+15/-20	15	10	130	+20/-30	25	15	150	+30/-30	30	20	
DN100	150	+10/-19	13	15	100	+15/-20	15	10	130	+20/-30	25	15	150	+30/-30	30	20	
DN125	165	+12/-20	14	15	120	+15/-20	15	10	130	+20/-30	25	15	150	+30/-30	30	20	
DN150	180	+16/-25	22	15	120	+15/-20	15	10	130	+20/-30	25	15	150	+30/-30	30	20	
DN200	210	+16/-25	22	15	120	+15/-20	15	10	130	+20/-20	20	15	150	+20/-20	25	15	
DN250	230	+16/-25	22	15	130	+15/-20	15	10	210	+20/-30	25	15	250	+30/-30	30	30	
DN300	245	+16/-25	22	15	130	+15/-15	10	10	210	+15/-20	15	10	250	+30/-20	30	30	
DN350	255	+16/-25	22	15	160	+15/-15	10	10	210	+15/-20	15	10	235	+30/-20	30	30	
DN400	255	+16/-25	22	15	220	+15/-15	10	10	235	+15/-20	15	10					
DN450	255	+16/-25	22	15	220	+15/-15	10	10	250	+15/-20	15	10					
DN500	255	+16/-25	22	15	200	+10/-10	10	10									
DN600	260	+16/-25	22	15	300	+15/-20	15	10									
DN700					300	+15/-20	15	10									
DN800					260	+15/-20	15	10									